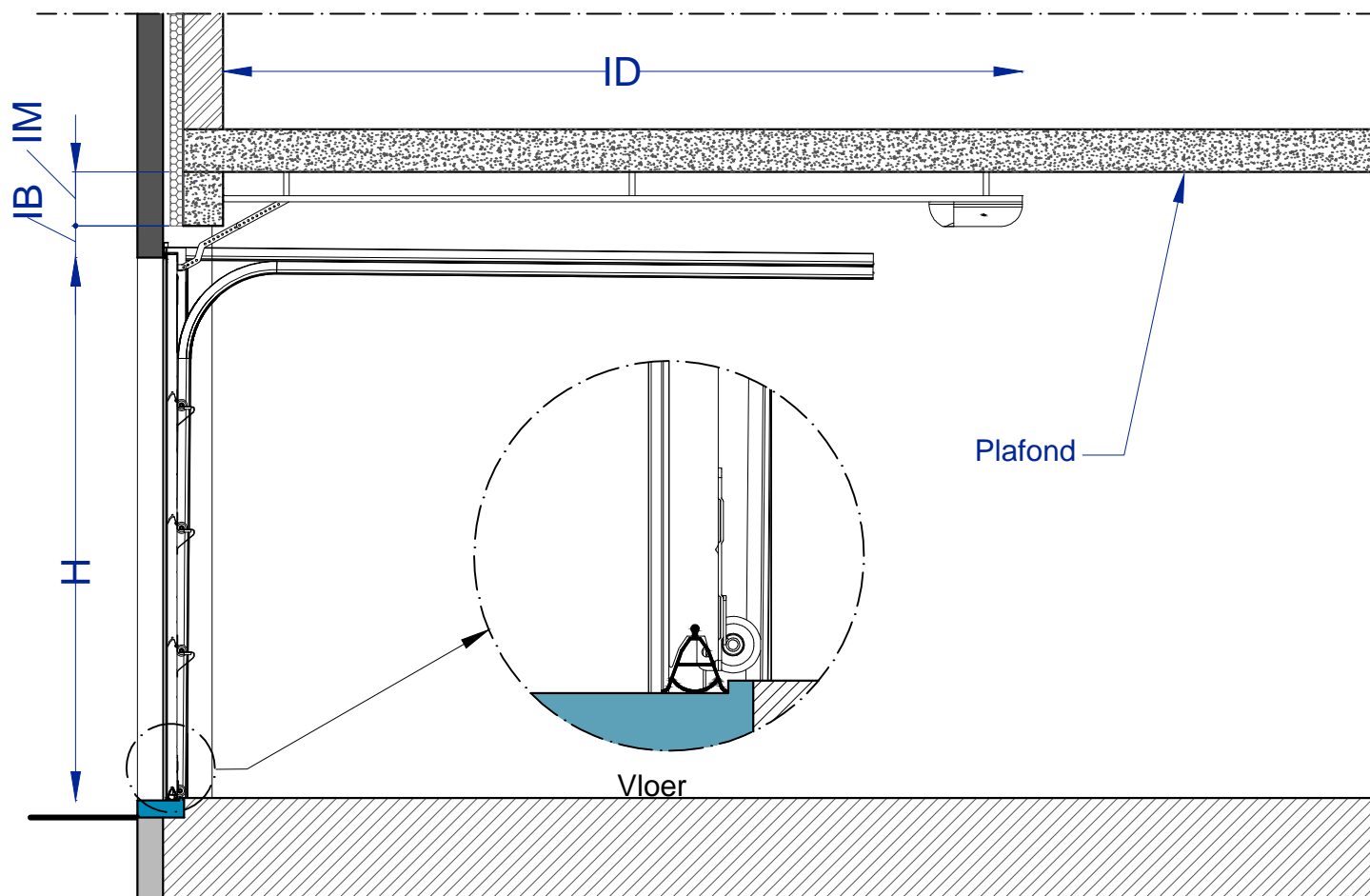


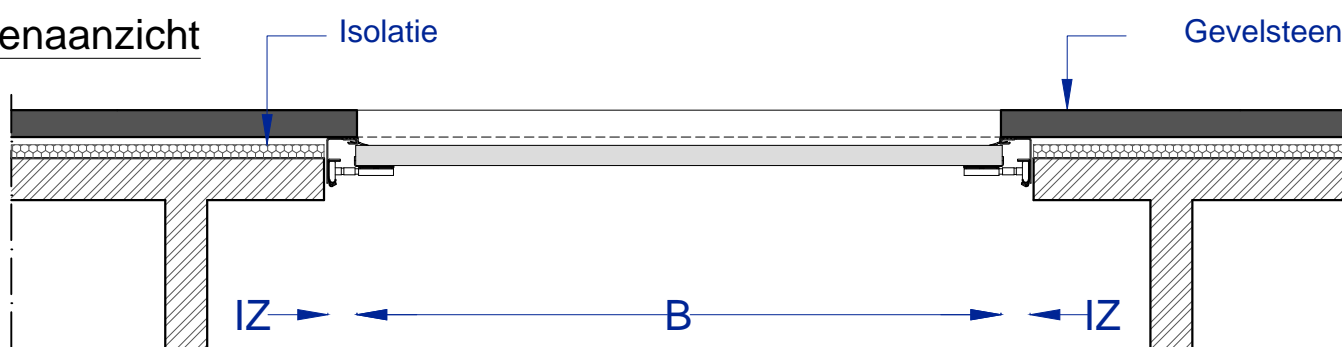
Inbouwmaten voor railsysteem PremiumTherm HX 90

Zijaanzicht

Residentieel



Bovenaanzicht



H	=	Daghoogte in mm	=	max. 3000 mm (maximum totaal afmeting = 10 m ²)
B	=	Dagbreedte in mm	=	max. 5500 mm
IB	=	Inbouwruimte boven	=	min. 110 mm
IZ	=	Inbouwruimte zijkant	=	min. 85 mm
ID	=	Inbouwdiepte elektrisch bediend	=	min. 3300 mm tot 4900 mm
		Inbouwdiepte handbediend	=	min. 2455 mm tot 3580 mm
IM	=	Inbouwruimte motor Somfy	=	min. 40 mm
		Deurbladgewicht	=	max. 130 kg

Technische wijzigingen voorbehouden