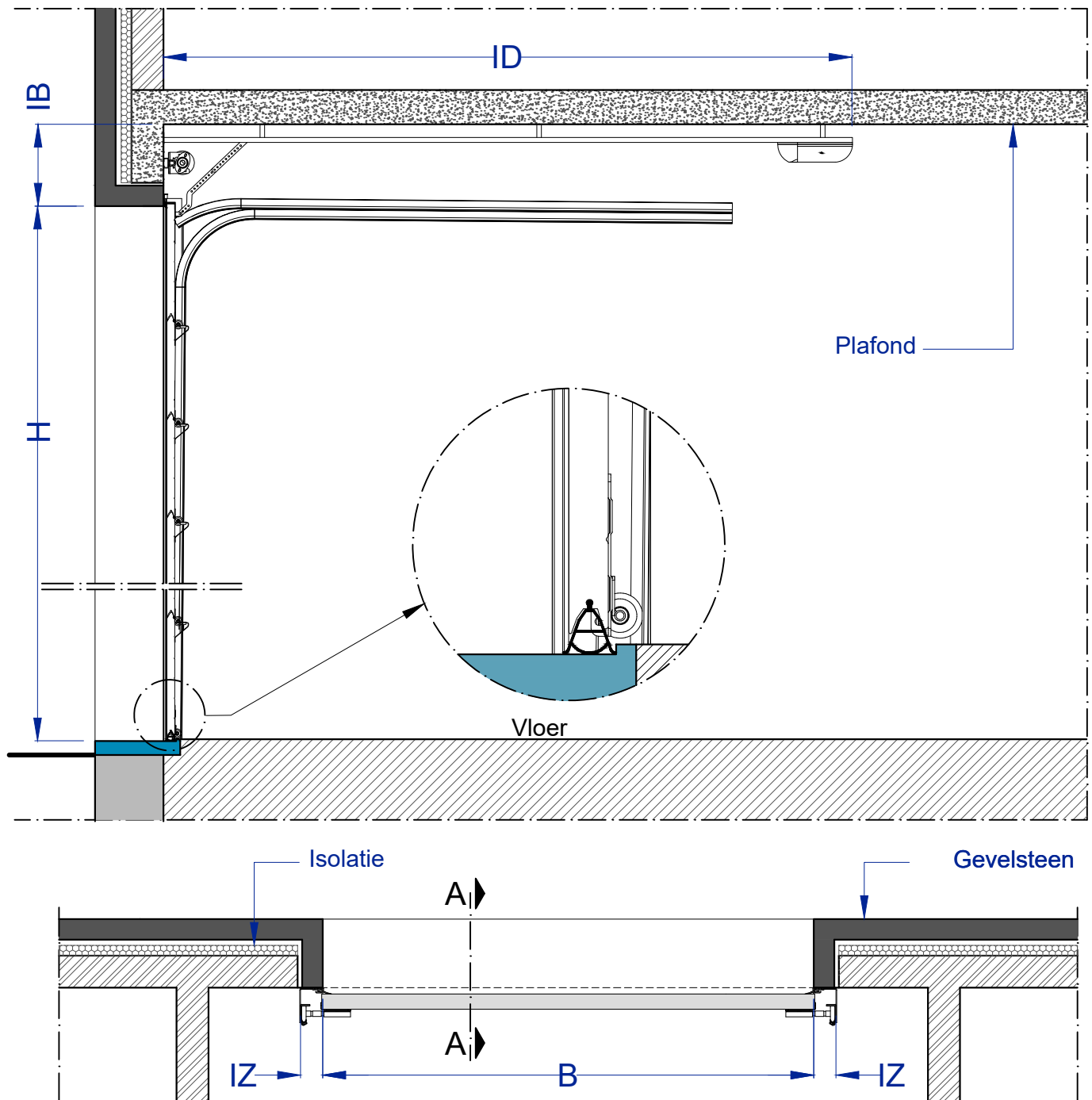


# Inbouwmaten voor railsysteem Prime SP

Sectie A-A

Residentieel



H	=	Daghoogte in mm =	max. 2500 mm (voor breedtes tot 5000 mm)
B	=	Dagbreedte in mm =	max. 5500 mm (voor hoogtes tot 2375 mm)
IB	=	Inbouwruiimte boven =	min. 230 mm
IZ	=	Inbouwruiimte zijkant =	min. 160 mm
ID	=	Inbouwdiepte elektrisch bediend =	max. 3910 mm

Technische wijzigingen voorbehouden